

CONVENÇÕES CARTOGRÁFICAS

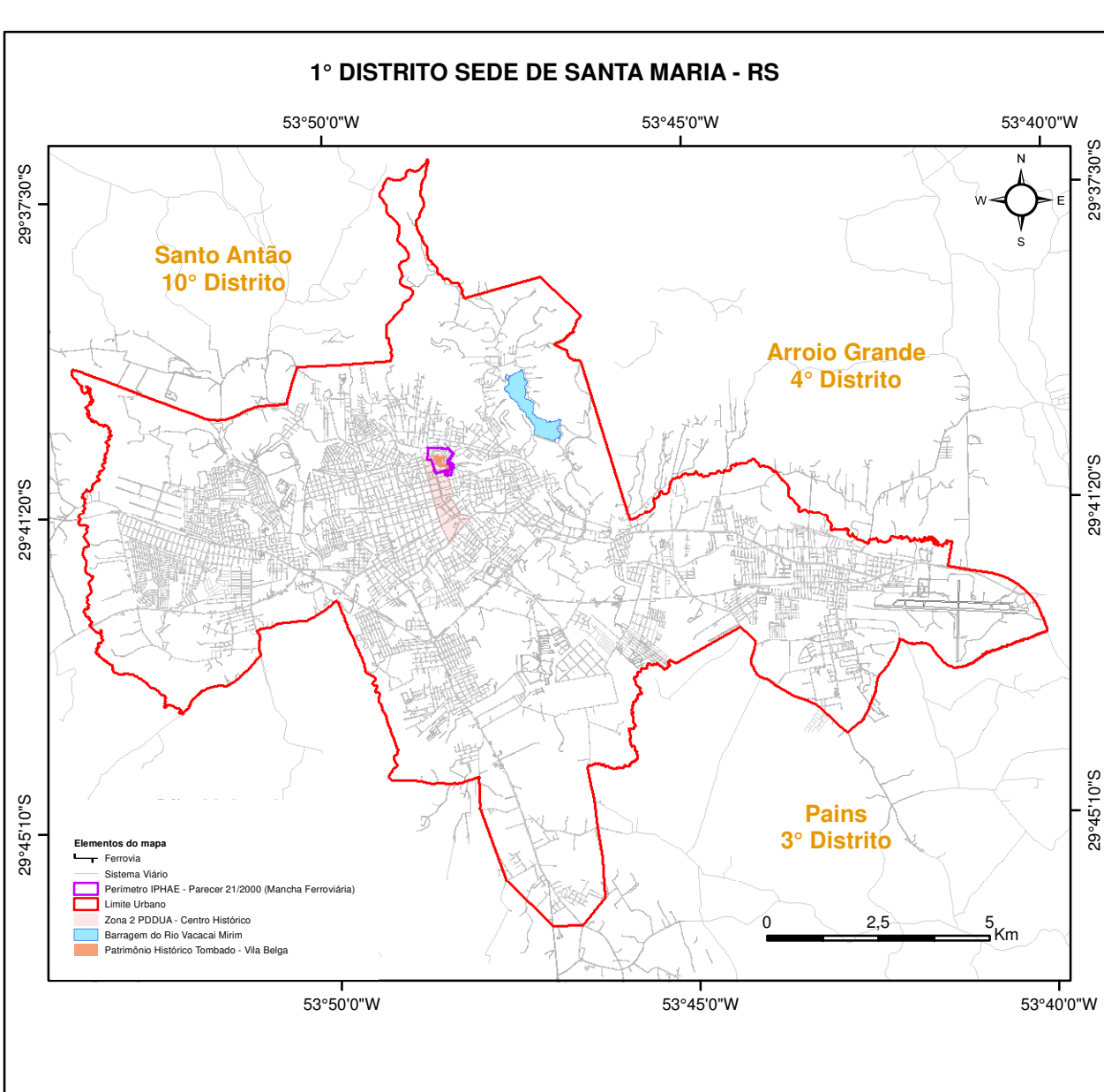
Elementos do mapa



- Ferrovia
- Rodovia
- Hidrografia
- Sistema Viário
- Bairros 1º Distrito Sede
- Perímetro IPHAE - Parecer 21/2000 (Mancha Ferroviária)
- Reservatório e Curso d'Água
- Vila Belga (Portaria Estadual nº 30/2000)
- Zona 2 PDDUA - Centro Histórico

DADOS TÉCNICOS:

SISTEMA DE COORDENADAS: GEográficas ESCALA DO PROJETO: 1:5.000
 DATUM VERTICAL: MAREGRÁFO DE IBITUBA/SC SISTEMA DE REFERÊNCIA: SIRGAS 2000

MAPA ELABORADO A PARTIR DO LEVANTAMENTO AEROFOTOGRAMÉTRICO ANO 2013. DATA DE EDIÇÃO: MAIO/2013
 AS INFORMAÇÕES MAPEADAS REFERENTES AO SISTEMA VIÁRIO CONTEMPLAM AS VIAS OFICIAIS E NÃO OFICIAIS.



MAPA TEMÁTICO: MAPA DA DELIMITAÇÃO DO CENTRO HISTÓRICO DO MUNICÍPIO DE SANTA MARIA - RS

MAPA BASE E FONTE DAS INFORMAÇÕES: INSTITUTO DE PLANEJAMENTO DE SANTA MARIA
 LEVANTAMENTO AEROFOTOGRAMÉTRICO 2013
 LEGISLAÇÃO MUNICIPAL, ESTADUAL E FEDERAL VIGENTE SOBRE O TEMA
 INSTITUTO BRASILEIRO DE GEOGRAFIA E ESTATÍSTICA
 AGENCIA NACIONAL DE TRANSPORTES TERRESTRES
 DEPARTAMENTO AUTÔNOMO DE ESTRADAS DE RODAGEM

PREFEITO: JORGE CLADISTONE POZZOBOM	PRESIDENTE IPLAN: DANIEL PEREYRON
RT: INSTITUTO DE PLANEJAMENTO DE SANTA MARIA	DATA: JULHO/2019
ENDEREÇO: RUA VENÂNCIO AIRES, 2035 5º ANDAR, CEP 97010-005. TELEFONE: (51) 3219 0104	ENDEREÇO ELETRÔNICO: iplan.santamaria.rs.gov.br EMAIL: iplan@santamaria.rs.gov.br

LEGENDA: LM - Lei Municipal; DE - Decreto Executivo; LE - Lei Estadual

